

# 新製品

## MT9085シリーズ アクセスマスタ MT9085A/B/C

1310/1490/1550/1625/1650nm (SMF)  
850/1300nm (MMF)



MT9085シリーズは、これまでアンリツが長年技術力を強化してきたアクセスマスタのハードウェア性能を継承し、高い波形品質と解析精度を有しています。  
また、タッチスクリーン+ハードキーを融合し、測定現場での操作性向上を図っております。

- 作業現場での機動性を重視。従来機の筐体サイズを維持し、測定結果が見やすい8インチワイドスクリーン採用
- 感圧式タッチスクリーンにより、的確なオペレーションが可能
- 2種類のリアルタイム測定(高速/高S/N測定モード)と、最大1x128分岐測定を可能としたダイナミックレンジ
- 波形測定上で、心線対象光/光パワーメータ測定、更に可視光源も動作可能
- 機能充実、多機能を一体型。OTDR/光源/光パワーメータ/OLTS/可視光源/ファイバスコブモニタ
- どなたでも簡単に、光回線測定を可能にした“Fiber Visualizer機能”も搭載
- 測定現場でPDFレポートもその場で作成可能
- 充実の12hのバッテリー動作

### ■ 測定現場の使い易さを追求

接続ポイントのコネクタ/融着/スプリッタやベンディングポイントも分かやすいアイコンで表示。

**簡単解析**  
Fiber Visualizer

**8インチ**  
ワイド  
タッチスクリーン

大きな画面と、タッチスクリーン/ハードキー融合による操作性の向上。手袋をした状態でタッチスクリーン操作もできます。

**ハードキー**  
快適なキー操作

マニュアル波形解析に有効なロータリノブなど、ハードキー/ショートカットキーを搭載。

### ■ Fiber Visualizer機能

接続ポイントのコネクタ/融着/スプリッタやベンディングポイントも分かやすいアイコンで表示。

### ■ 高品質なリアルタイム測定精度

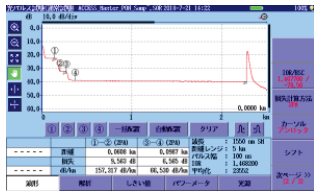
2種類のリアルタイム測定で、光ファイバの曲げ操作による位置特定や、簡易損失測定ができます。

**「高S/Nモード」によるリアルタイム測定波形**  
ノイズが抑制されるため、簡易損失測定に有効です。

**「高速モード」によるリアルタイム測定波形**  
掃引の更新速度が速いため、曲げ操作による位置特定に有効です。

■ **さまざまな機能が一体型**

光回線、施工・保守・保全で、ご必要な試験ツールを1台で実施できます。



<波形解析>



<Fiber Visualizer>



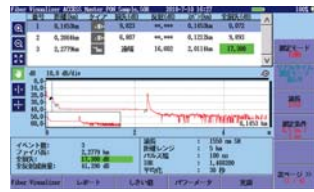
<ファイバースコープ測定画面>  
<G0306B ファイバースコープ>



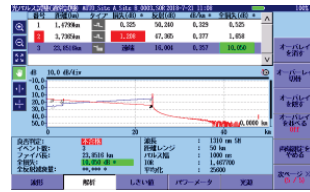
<日本語入力>



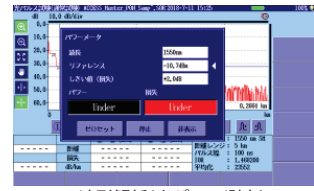
<マトリクスファイル名入力機能>



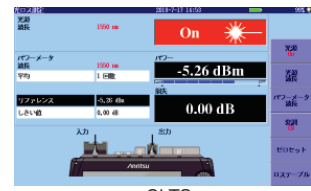
<波形解析(イベント測定)>



<双方向解析>



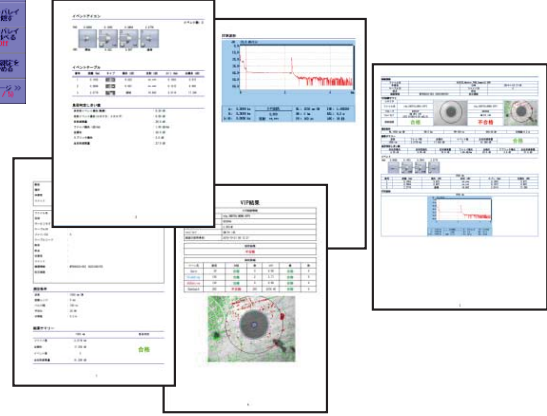
<波形解析(光パワー測定)>



<OLTS>

■ **PDFレポート**

測定現場でPDFレポートも作成可能



<規格>

寸法・質量	284(W)x200(H)x77(D)mm (プロテクタ取付時)、≒2.6kg(バッテリー含む)
表示機	タッチパネル付8インチTFTカラーLCD
サンプリングポイント数	最大150,001ポイント
バッテリー動作時間	連続動作時間：12h(代表値)
バッテリー充電時間	5h以下(電源OFF)

オプション名	波長	ダイナミックレンジ	デッドゾーン (フレネル反射)	デッドゾーン (後方散乱光)	特長
<b>ハイパフォーマンスモデル</b>					
MT9085C-053	1310/1550nm SM	46/46dB	≦1m	≦3.8/4.3m	施工、保守で使われる一般的なモデル
MT9085C-057	1310/1550/1625nm SM	46/46/44dB	≦80cm(代表値)	≦3.8/4.3/4.8m	マイクロベンディング解析に有効な保守波長に対応したモデル
<b>エンハンスドモデル</b>					
MT9085B-053	1310/1550nm SM	42/41dB	≦1m ≦80cm(代表値)	≦5/5.5m	施工、保守で使われる一般的なモデル
MT9085B-055	1310/1550nm、1650nm SM	42/41dB、35dB		≦5/5.5/6.5m	現用回線の保守に有効なフィルタ内蔵モデル
MT9085B-056	1310/1490/1550nm SM	42/41/41dB		≦6/6.5/6.5m	FTTx/PON通信用施工、保守波長に対応したモデル
MT9085B-057	1310/1550/1625nm SM	40/39/38dB		≦6/6.5/7.5m	マイクロベンディング解析に有効な保守波長に対応したモデル
MT9085B-058	1310/1490/1550/1625nm SM	42/41/41/40dB		≦7/7.5/7.5/8.5m	FTTx/PON通信用施工、保守波長に対応。CWDM波長帯の部分評価に対応したモデル
MT9085B-063	1310/1550nm SM 850/1300nm MM	42/41dB 29/28dB		≦5/5.5m ≦4/5m(代表値)	SMファイバ、MMファイバの施工、保守に1台で対応したモデル
<b>スタンダードモデル</b>					
MT9085A-053	1310/1550nm SM	39/37.5dB	≦1m ≦80cm(代表値)	≦5/5.5m	施工、保守で使われる一般的なモデル
MT9085A-057	1310/1550/1625nm SM	37/35.5/32.5dB		≦6/6.5/7.5m	マイクロベンディング解析に有効な保守波長に対応したモデル
MT9085A-063	1310/1550nm SM 850/1300nm MM	39/37.5dB 29/28dB		≦5/5.5m、≦4/5m (3/4m 代表値)	SMファイバ、MMファイバの施工、保守に1台で対応したモデル

オプション名	品名	
MT9085□-002	可視光源	650nm±15nm、0±3dB(CW)
MT9085□-004	SMF 光パワーメータ	-50~+23dBm
MT9085□-005	SMF 高入力光パワーメータ	-43~+30dBm
MT9085□-007	SMF/MMF 光パワーメータ	-67~+6dBm
MT9085□-010	プロテクタ	フロント保護カバー、肩掛けベルト付属
B0745A	ソフトバック	
B0583A	ハードキャリングケース	アタッシュケースタイプ
G0306B	ファイバースコープ	400倍固定タイプ
MX900000A	レポート作成ソフトウェア	Microsoft Windows 10(日本語32bit、64bit版)対応

記載事項は、おことわりなしに変更する事があります。

**高山理化精機株式会社**

本社 TEL: 0263-25-3111  
 長野支店 TEL: 026-284-6111  
 佐久営業所 TEL: 0267-68-2111  
 南信営業所 TEL: 0265-76-6111  
 北関東営業所 TEL: 0285-41-1772  
 新潟営業所 TEL: 0258-28-7111  
 山梨出張所 TEL: 055-269-9511