

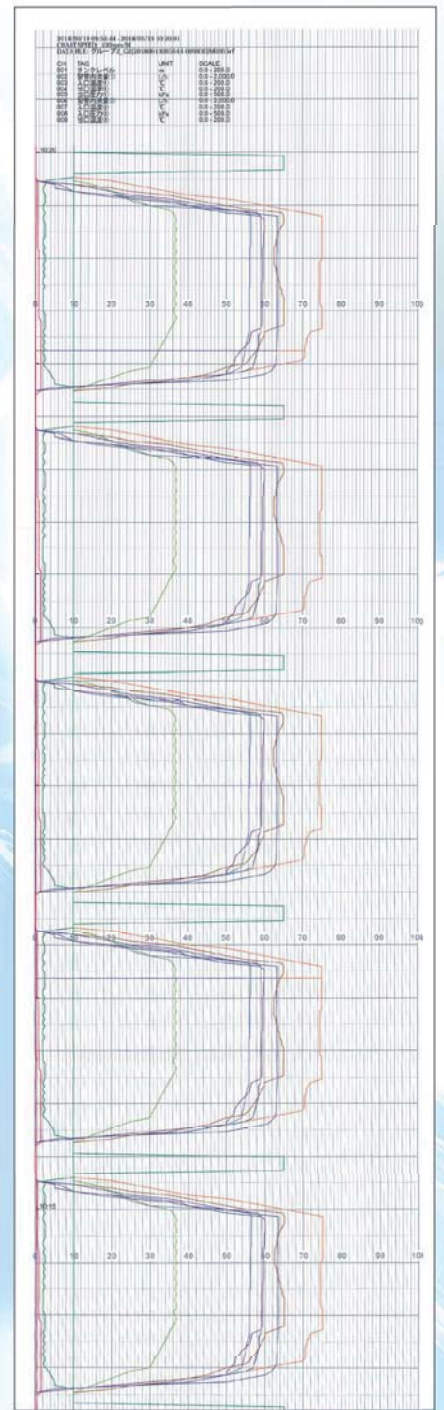
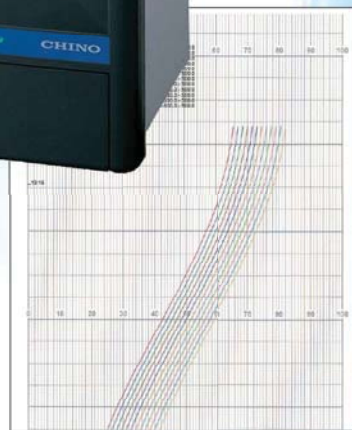
PDFチャート グラフィックレコーダ

KR3D00series

グラフィックレコーダKR3D00シリーズは
カラー液晶ディスプレイを搭載した、
高性能で操作性に優れたペーパーレスの記録計です。
グラフィックレコーダKR3D00シリーズは
チャート紙のメリットを最大限に残し、
チャート紙をPDFファイルとして作成する記録計です。
チャート紙の保管・検索、共有化などの問題解決にお役立てください。



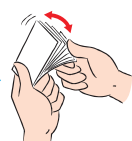
- 100mm、180mm、250mm幅のチャート紙を
PDFで作成しチャート紙と同サイズで出力可能
チャート紙はA4、A3、レターサイズに圧縮して
出力可能
チャート紙の目盛は任意設定可能



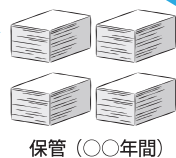
従来のチャート式記録計



チャート紙



〇年〇月〇日の〇〇の
チャートはどこだっけ？
置き場が…



保管 (〇〇年間)



KR3D00 series

自動でサーバやクラウドへ



電子記録
+
PDFチャート



必要時に簡単に取り出し
詳細データへのアクセスも簡単

■ 形式

KR3D □□ — □□□□ — □□□□

測定点数／測定周期

21：12点／1秒
41：24点／1秒
61：36点／1秒
81：48点／1秒

通信インターフェイス

G：Ethernet+ 上位・下位通信（RS-485）（標準）
E：Ethernet
B：Ethernet+ 上位・下位通信（RS-232C D-Sub9Pin）
※CEマーク非対応
N：通信インターフェイスなし

警報出力、接点入力（オプション）

0：なし
2：警報リレー出力（4点c接点）
7：無電圧接点入力（4点）
8：警報リレー出力（2点c接点）+無電圧接点入力（2点）

設置タイプ

A：パネルマウントタイプ
T：ポータブルタイプ（取手ゴム足付き）
※CEマーク非対応

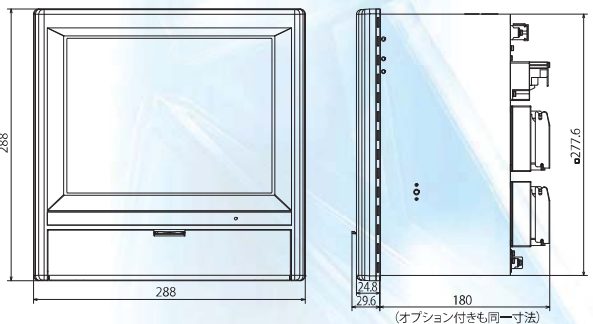
その他（オプション）

NNN：なし
1NN：カスタムグラフィック機能
2NN：高精度温度変換器 KT-M 入力（通信インターフェイスG）
N1N：バーコードリーダー仕様（バーコードリーダー別売、通信インターフェイスB）
N2N：バーコードレシビ仕様（バーコードリーダー／その他別売、通信インターフェイスG）
NNP：過去プロファイル再生

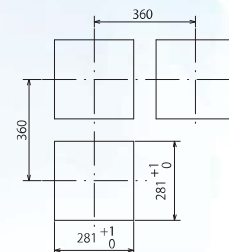
- 必要な時間範囲のみデータ抽出が可能
- PDFのパスワード保護機能で改ざん防止
- 製品名、ロット番号など、記録と紐づけされる情報の入力、印字に対応
- バーコードによる情報入力、印字も可能（バーコードリーダー別売）
- ネットワーク機能（FTP、メール等）ほか多数の機能を搭載
- アナログトレンド記録のほか、リスト印字、定時刻デジタル印字も可能

■ 仕様

測定点数	12点、24点、36点、48点
入力種類	フルマルチレンジ 直流電圧…±13.8mV～±50V 熱電対…B、R、S、K、E、J、T、N、PtRh40-PtRh20、NiMo-Ni、 WRe5-WRe26、W-WRe26、CR-AuFe、Platinel II、U、L 測温抵抗体…Pt100、JPt100、Pt50、Pt-Co
測定周期	約1s／全点
内部メモリー	フラッシュメモリー（容量8MB）
外部メモリー	CFカード（容量128MB～8GB）
記録周期	1、2、3、5、10、15、10、20s 1、2、3、5、10、15、20、30、60min
記録データ	測定データ…ファイル名称（グループ名）、記録開始年月日時刻、 タグ、測定データ、警報状態・種類、ほか 設定パラメータ
定格電源電圧	100-240V AC（フリー電源）、50/60Hz
最大消費電力	60VA
取付方法	パネル埋め込み
質量	約5.6kg



● パネルカットおよび取付最小寸法



*本カタログに記載されている会社名、製品名などは各社の商標または登録商標です。
*本カタログは、適切に管理された森林で生産されたことを示すFSC®森林認証用紙を使用しています。

⚠ 安全に関するご注意

- 本製品は、一般工業計器として設計・製造したものです。
- 本製品の設置・接続・使用に際し、取扱説明書をよくお読みの上、正しくご使用ください。
- 記載内容は性能改善などにより、お断りなく変更することがございますのでご了承ください。
- このカタログの記載内容は2018年12月現在のものです。

CHINO
株式会社チノ

本社 〒173-8632 東京都板橋区熊野町32-8
☎03(3956)2111(大代) FAX03(3956)8927

URL: <http://www.chino.co.jp/>

東日本支店 〒173-8632 東京都板橋区熊野町32-8
☎03(3956)2205(代) FAX03(3956)2477
東 京 ☎03(3956)2401 大 宮 ☎048(643)4641
札 幌 ☎011(757)9141 千 葉 ☎043(224)8371
仙 台 ☎022(227)0581 横 浜 ☎045(440)3171
新 潟 ☎025(243)2191 立 川 ☎042(521)3081
高 崎 ☎0274(42)6611 厚 木 ☎046(295)9100
水 戸 ☎029(224)9151

大阪支店 〒564-0063 大阪府吹田市江坂町1-23-101
(大同生命江坂ビル)
☎06(6385)7031(代) FAX06(6386)7202

大 阪 ☎06(6385)7031 広 島 ☎082(261)4231
大 津 ☎077(526)2781 福 岡 ☎092(481)1951
岡 山 ☎086(223)2651 北 九 州 ☎093(531)2081
高 松 ☎087(822)5531

名古屋支店 〒450-0001 愛知県名古屋市中村区那古野1-47-1
(名古屋国際センタービル)
☎052(581)7595(代) FAX052(561)2683
名 古 屋 ☎052(581)7595 富 山 ☎076(441)2096
静 岡 ☎054(255)6136

(販売店)

高山理化精機株式会社
本社 TEL: 0263-25-3111
長野支店 TEL: 026-284-6111
佐久営業所 TEL: 0267-68-2111
南信営業所 TEL: 0265-76-6111
北関東営業所 TEL: 0285-41-1772
新潟営業所 TEL: 0258-28-7111
山梨出張所 TEL: 055-269-9511